

COMUNE DI SAREZZO: POTENZIAMENTO DEL SERVIZIO “ASILO NIDO”



PIÙ FAMIGLIE SOSTENUTE GRAZIE ALL'OTTIMIZZAZIONE DELLE CONVENZIONI E AL REINVESTIMENTO DELLE RISORSE DISPONIBILI

Il Comune di Sarezzo conferma il proprio impegno verso le famiglie con bambini nella fascia 0-3 anni, attraverso un potenziamento del servizio di asilo nido.

Grazie a convenzioni attive con più strutture educative distribuite sul territorio comunale, si mira a garantire un accesso più ampio e inclusivo ai servizi per la prima infanzia.

Questa strategia è in linea con Legge di bilancio 2025, art. 1 commi 753-754, Legge n. 207 del 30 dicembre 2024, ha disposto lo stanziamento di risorse aggiuntive del Fondo di solidarietà comunale a titolo di potenziamento del servizio Asilo nido, al fine di rimuovere gli squilibri territoriali nell'erogazione del servizio, in attuazione dell'art.117, comma 1, lettera m), della Costituzione) e il Fondo di Solidarietà Comunale (art. 1, commi 172-173, L. 234/2021), che indicano l'obiettivo di raggiungere almeno il 33% di copertura della fascia 0-3 anni entro il 2027.

UN SISTEMA DI CONVENZIONI PIÙ EFFICIENTE E INCLUSIVO

Le convenzioni attive coinvolgono diverse strutture educative nidi e sezioni primavera presenti sul territorio comunale, garantendo un'ampia scelta per le famiglie, ma grazie a una gestione più attenta e innovativa, il Comune ha introdotto una modalità più efficace, che consente di ampliare il numero delle famiglie beneficiarie. L'intervento è destinato ai nuclei familiari residenti nel Comune di Sarezzo con bambini di età compresa tra i 3 e i 36 mesi e con un valore dell'Attestazione ISEE minorenni fino a € 25.000,00.

Sono comunque ammessi in graduatoria anche i nuclei con un valore dell'Attestazione ISEE minorenni superiore a tale soglia, al fine di consentire, nei limiti delle risorse disponibili, la frequenza gratuita o semigratuita ai servizi educativi per la prima infanzia.



Spiegazione:

- Il valore dell'Attestazione ISEE minorenni **fino a € 25.000,00** è la soglia di riferimento per l'accesso prioritario e per beneficiare delle agevolazioni.
- Tuttavia, chi ha un valore dell'Attestazione ISEE minorenni **più alto di € 25.000,00** può comunque essere inserito in **graduatoria**, anche se con priorità inferiore, per poter eventualmente usufruire del contributo in caso di disponibilità di fondi.

Come funziona il nuovo meccanismo

Il sistema di sostegno economico alle famiglie prevede un'importante novità:

- Il **Bonus Asilo Nido INPS**, che continua ad essere erogato a livello nazionale in base alla fascia corrispondente al valore dell'Attestazione ISEE minorenni di ciascuna famiglia, **non viene sommato al contributo comunale**.
- Per evitare una duplicazione di finanziamenti pubblici, che renderebbe insostenibile l'intervento e meno equo, il Comune **detrae mensilmente dal proprio contributo l'importo del Bonus INPS riconosciuto alla famiglia**.
- Questo meccanismo di detrazione richiede un costante monitoraggio e aggiornamento da parte del Comune per garantire che i contributi siano correttamente calcolati e adeguati al valore spettante a ogni famiglia.

Il **Bonus Asilo Nido INPS** resta attivo a livello nazionale e **può essere richiesto direttamente dalle famiglie all'INPS**, presentando apposita domanda secondo le modalità e i tempi stabiliti dall'Istituto.

L'importo riconosciuto varia in base al valore dell'Attestazione ISEE minorenni del nucleo familiare.

Per facilitare le famiglie, **il personale del Comune di Sarezzo contatta ogni iscritto al servizio nido**, fornendo le informazioni necessarie e **suggerendo di presentare la domanda all'INPS**, in modo da poter beneficiare del contributo nazionale e del sostegno comunale in modo coordinato.

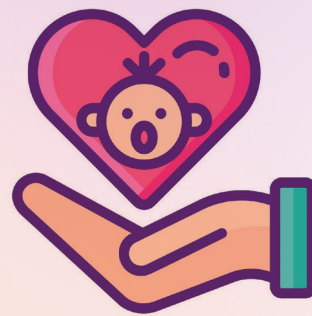
Per evitare duplicazioni di contributi e utilizzare in modo più equo le risorse pubbliche, **il Comune di Sarezzo detrae ogni mese dal proprio contributo l'importo del Bonus INPS spettante alla famiglia**.

Esempio pratico:

se una famiglia riceve € 250,00 mensili di Bonus INPS, il Comune integra solo la parte restante della retta, fino al valore massimo previsto dalla convenzione.

Grazie a questo nuovo meccanismo, **le somme "risparmiate" ogni mese vengono reinvestite per sostenere altre famiglie presenti in graduatoria**.

In questo modo, **il "risparmio" generato su ciascun nucleo ha permesso di creare nuovi posti**, consentendo di aiutare **più famiglie rispetto al passato** — non più solo due, ma un numero crescente di beneficiari, in base alle risorse disponibili.



IL RUOLO FONDAMENTALE DEI SERVIZI SOCIALI

Gestire questo complesso sistema richiede un'attenzione precisa e una grande capacità organizzativa:

- I **Servizi Sociali del Comune di Sarezzo**, si occupano di tutta la procedura, dalla raccolta delle domande fino alla verifica dei requisiti e alla determinazione del contributo spettante.



- Monitorano le erogazioni del Bonus INPS per ogni famiglia, aggiornando di conseguenza il contributo comunale mensile da corrispondere alle strutture convenzionate.
- Gestiscono le graduatorie e l'assegnazione dei posti disponibili, assicurando trasparenza e correttezza nell'accesso ai servizi.
- Offrono supporto alle famiglie per chiarire dubbi e accompagnarle nel percorso di richiesta e fruizione del servizio.

Grazie a questo approccio centralizzato e professionale, le famiglie ricevono assistenza diretta e completa, senza complicazioni o lungaggini burocratiche.



L'IMPEGNO DEL COMUNE DI SAREZZO

Un sistema più equo, trasparente e solidale, capace di trasformare la collaborazione tra pubblico e privato in un sostegno tangibile per un numero sempre maggiore di famiglie e bambini del territorio.

Un aiuto concreto per più famiglie

Questo nuovo modello di gestione rappresenta un'importante innovazione e un deciso passo avanti, perché:

- **Permette di sostenere un numero più ampio di nuclei familiari**, ampliando in modo significativo l'accesso al servizio di asilo nido.
- **Garantisce un utilizzo delle risorse pubbliche più equo, trasparente e responsabile**, massimizzando l'efficacia di ogni investimento.
- **Offre un supporto concreto alle famiglie con minori disponibilità economiche**, assicurando ai bambini maggiori opportunità di crescita, cura ed educazione.

Attraverso il perfezionamento delle convenzioni e una gestione oculata delle risorse, il Comune di Sarezzo conferma la propria scelta di investire nel futuro. Non si tratta solo di erogare contributi economici, ma di costruire un sistema di welfare locale che valorizzi ogni euro, sostenendo le famiglie e promuovendo una reale inclusione educativa.



CONTRIBUTO “UNA TANTUM” (VOUCHER CONCILIATIVO)

Accanto al meccanismo strutturato di sostegno alle rette degli asili nido, **dal 2023 il Comune di Sarezzo ha introdotto una misura aggiuntiva di carattere straordinario**, pensata per offrire un ulteriore aiuto concreto alle famiglie con bambini di età compresa **tra tre e trentasei mesi**.

Questa iniziativa, denominata **“Erogazione di contributi una tantum a favore di nuclei familiari residenti con la presenza di minori di età compresa tra tre e trentasei mesi, a sostegno del pagamento delle rette per strutture per la prima infanzia”**, nasce dalla volontà dell’Amministrazione di rispondere in modo flessibile e mirato ai bisogni dei cittadini, tenuto conto delle difficoltà che molte famiglie incontrano nel conciliare gli impegni lavorativi con la cura dei figli.

Il **voucher conciliativo** rappresenta un **contributo economico “una tantum”**, destinato ai **residenti nel Comune di Sarezzo** che scelgono di iscrivere i propri bambini presso **asili nido, micro-nidi, nidi famiglia o servizi per la prima infanzia situati anche fuori dal territorio comunale**.

Tale possibilità risponde all’esigenza, sempre più diffusa, di selezionare strutture educative situate in prossimità del luogo di lavoro o di altri punti strategici della quotidianità familiare, al fine di **favorire la conciliazione tra vita privata e professionale**.

Il contributo viene assegnato **tramite graduatoria** e ha l’obiettivo di **ridurre il peso economico delle rette**, sostenendo le famiglie nella continuità della frequenza dei bambini ai servizi educativi. L’importo del voucher è **differenziato in base al valore dell’ISEE Minorenni** e viene definito annualmente in funzione delle **risorse disponibili**, nel rispetto dei criteri fissati dal bando.

Per garantire **equità e corretta distribuzione delle risorse pubbliche**, anche **sull’importo del voucher comunale viene detratto il valore del Bonus Asilo Nido INPS** percepito a livello nazionale. In questo modo si evita la sovrapposizione di contributi e si assicura che il sostegno comunale integri, e non duplichi, il beneficio statale. Le somme risparmiate grazie a questo sistema vengono poi **reinvestite per ampliare il numero delle famiglie beneficiarie**, rendendo l’intervento più sostenibile e diffuso.

Questa misura, introdotta nel 2023 e confermata anche per il 2024 e il 2025, si inserisce in una più ampia strategia del Comune di Sarezzo volta a **promuovere politiche familiari inclusive**, sostenendo i genitori nella crescita e nella cura dei figli sin dai primi anni di vita e contribuendo al benessere dell’intera comunità.

PER INFORMAZIONI CONTATTA
L’**UFFICIO SERVIZI SOCIALI**:

Tel. 030/8936251 – 252 -253 (SEGRETARIATO SOCIALE)

Tel. 030/8936250 – 254 (ASSISTENTI SOCIALI)

E-mail servizisociali@comune.sarezzo.bs.it

